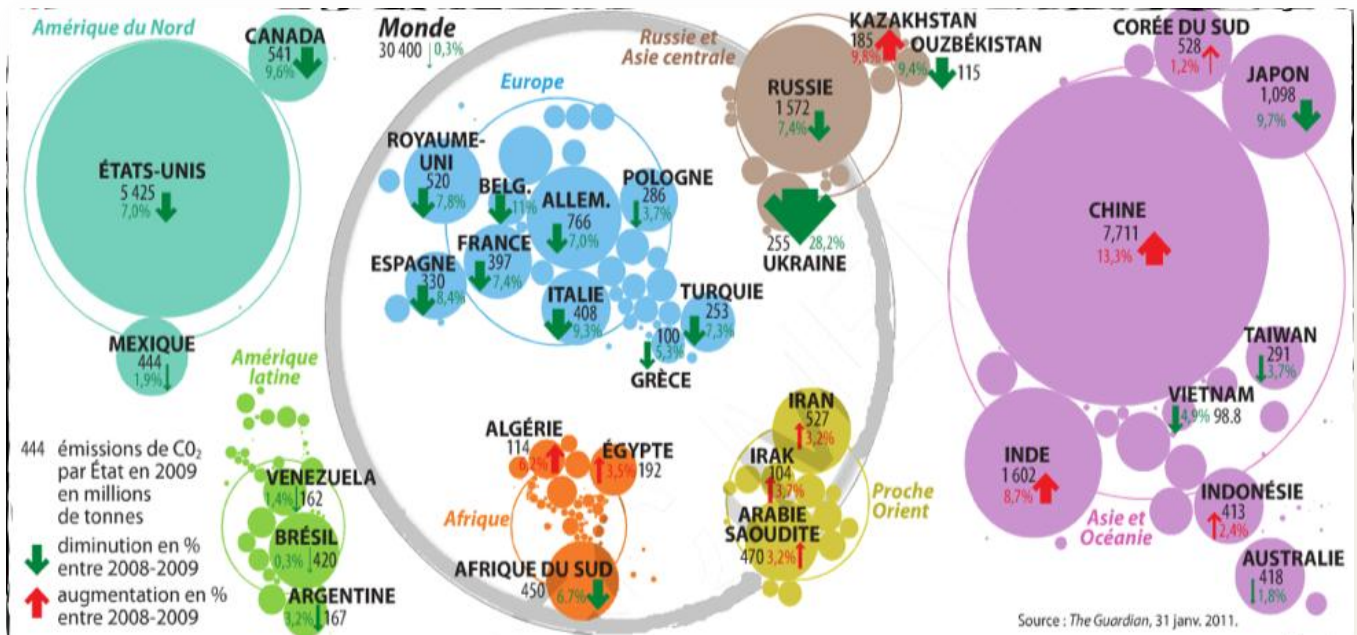
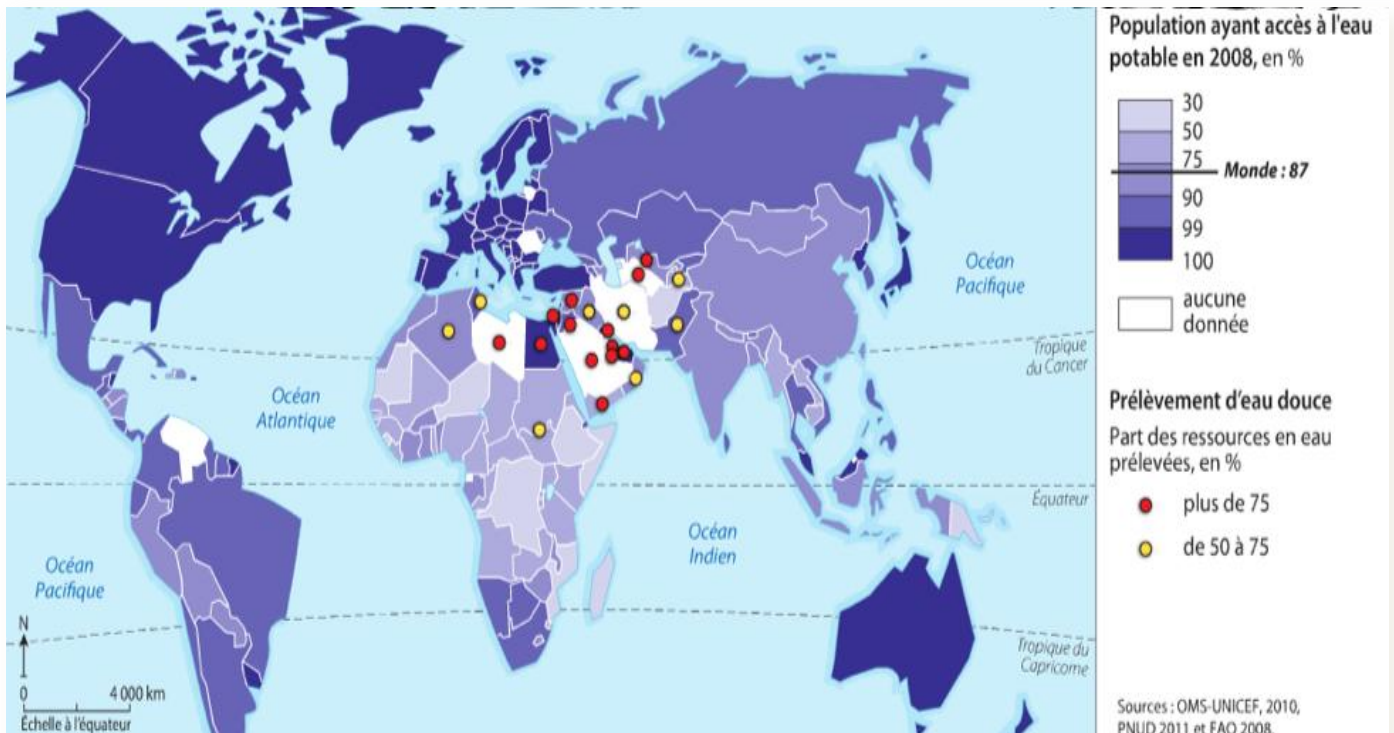


## Représenter la complexité géoenvironnementale du monde

Document 1 : Les émissions de CO<sub>2</sub> par état en 2011 d'après le quotidien britannique *The Guardian*



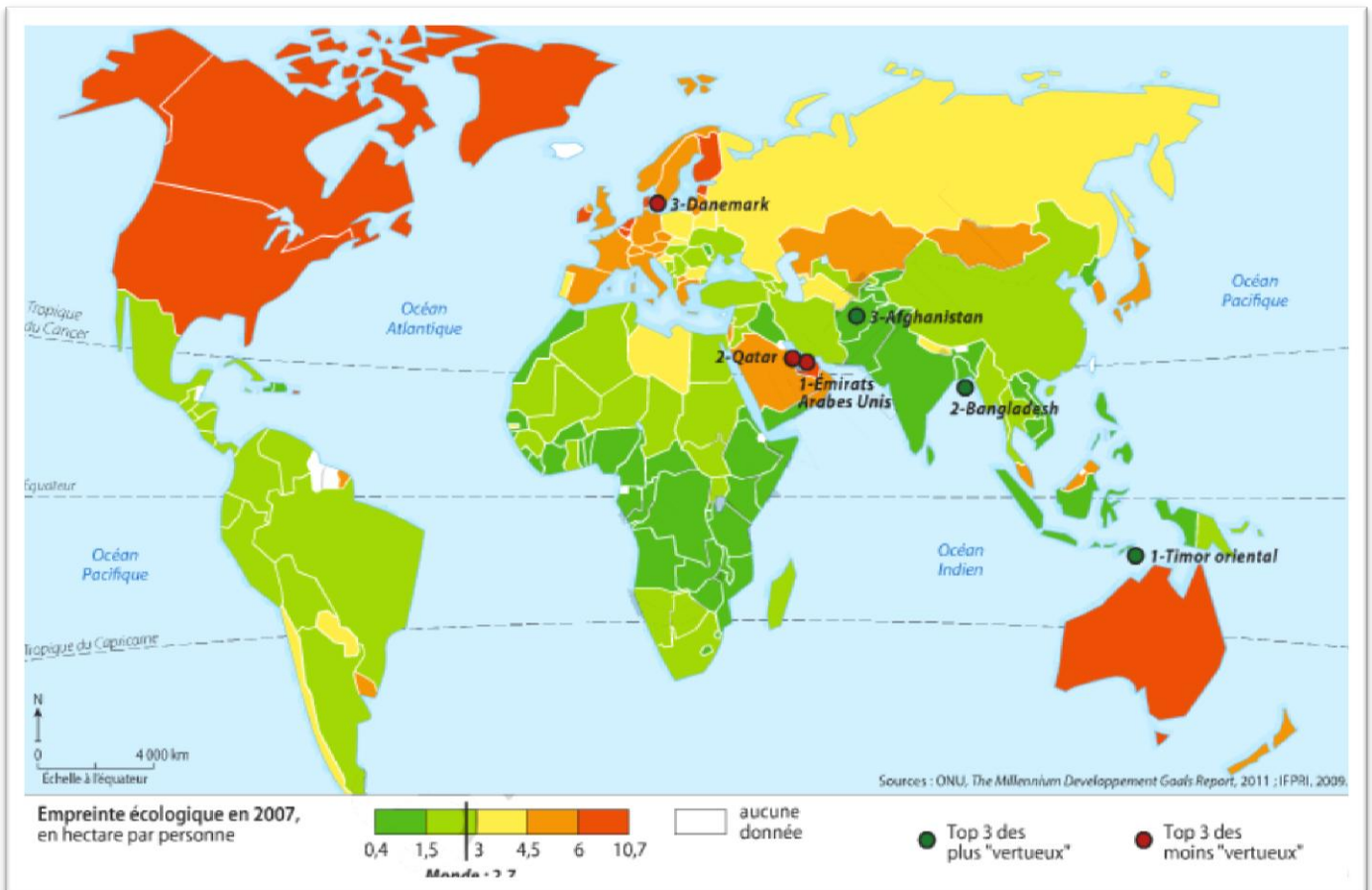
Document 2 : L'accès à l'eau dans le monde (UNICEF, FAO, PNUD, OMS), 2011



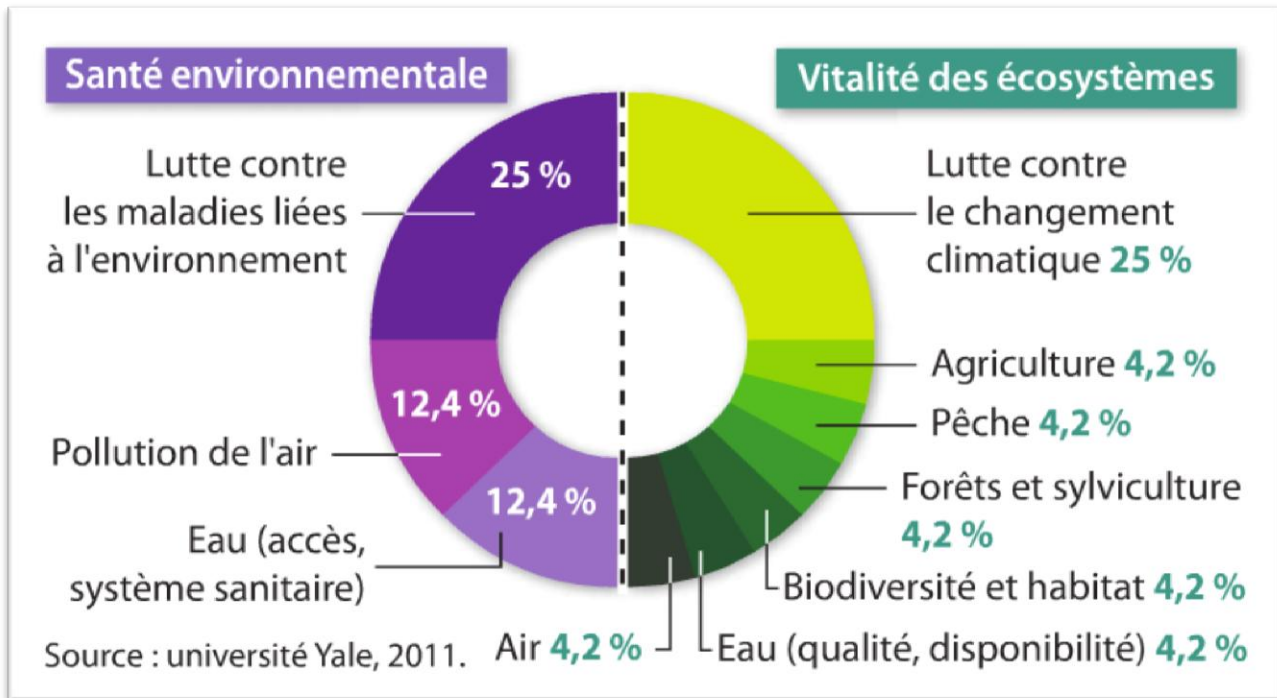
Document 3 : Situation démographique du monde en 2050 d'après *The Atlas of the Real World*



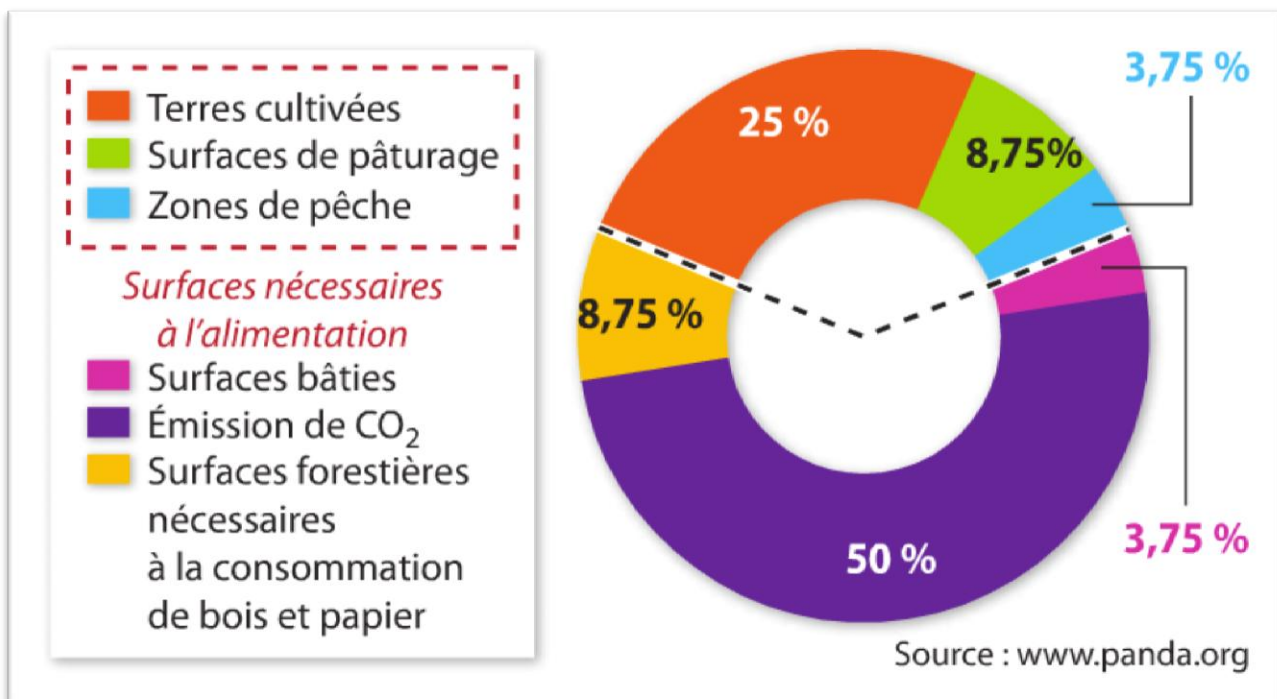
Document 4 : L'empreinte écologique, ONU, 2007



Document 5 : L'indice de performance environnementale, Yale, 2011



Document 6 : L'empreinte écologique d'après l'ONG WWF





Document 7 : L'indice de performance environnementale en 2010

